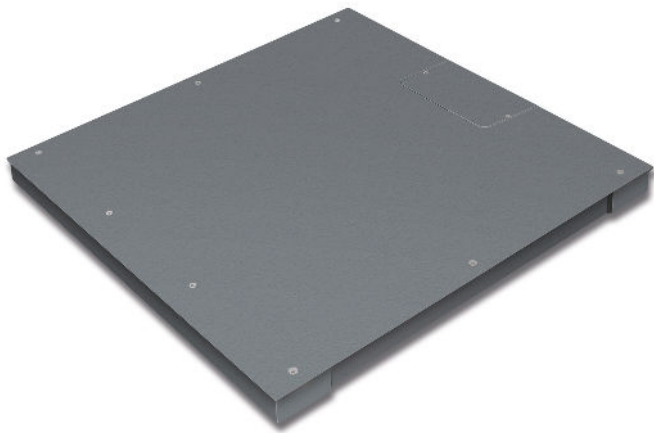


# KERN KFP 600V20SM



Ponte di pesata



## Imballaggio e spedizione

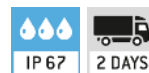
Dimensioni dell'imballaggio	1200×1200×330 mm
Peso netto ca.	85 kg
Peso lordo ca.	120 kg
Tempi di consegna totali	2 d

## Dienstleistungen (optional)

DAkS/DKD - articolo	963-130
Omologazione articolo	965-230
Codice art. Regolazione sul luogo di installazione	961-250

## Pittogrammi

### STANDARD



### FACTORY



## Categoria

Marchio	KERN
Categoria di prodotti	Bilance industriali
Gruppo di prodotti	Ponte di pesatura

## Sistema di misurazione

Portata (Max)	600 kg
Divisione (g)	200 g
Peso minimo	4 kg
Lastzellen-Verbindung	6-conduttori

## Data tecnici di taratura

Divisione omologata	200 g
---------------------	-------

## Formato

Materiale del piatto di pesata	acciaio, verniciato
Materiale della piattaforma	acciaio, laccato
Superficie di pesata (rettangolare)	1000×1000 mm
weighingAreaMkt	1000×1000 mm
Dimensioni della piattaforma di pesata	1000×1000×80 mm
Piedini regolabili girevoli	✓
Lunghezza cavo	5 m
Lunghezza max. consentita del cavo terminale	20 m
Materiale cella(e) di carico	Alluminio

## Funzioni

Protezione IP (apparecchio completo)	IP67 (load cell)
Protezione IP - Cella di carico	IP67
Protezione IP - Piattaforma	IP67 (junction box)