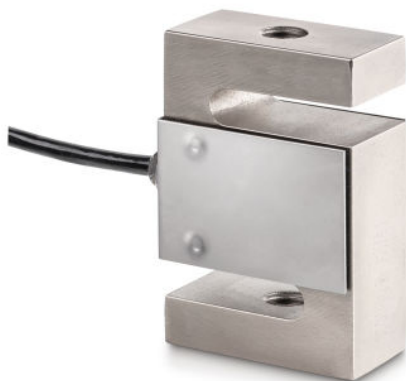


KERN CS 7500-3P1

Cella di carico "S" a 4 conduttori in acciaio nichelato per misurazioni di forza e massa



Condizioni ambientali

Temperatura ambiente minima -35 °C

Temperatura ambiente (max) 65 °C

Imballaggio e spedizione

Dimensioni dell'imballaggio 320×320×160 mm

Peso netto ca. 7 kg

Peso lordo ca. 9 kg

Tempi di consegna totali 1 d

Pittogrammi

STANDARD



OPTION



Categoria

Marchio	Sauter
Categoria di prodotti	Celle di misura
Gruppo di prodotti	Misurare la forza della cella

Sistema di misurazione

Portata (Max)	7500 kg
Lastzellen-Verbindung	4-conduttori
Classe OIML	C3
Risoluzione cella di carico - omologabile	3000 e
Parametro nominale	2 mV/V
Valore Y	10000
Errore combinato	0,02%
loadCellDeadLoadMinimum	0%
loadCellUseTypes	Kraft Masse
loadCellInputResistanceNominal	350 O
loadCellOutputResistanceNominal	351 O
loadCellIsolationResistanceMin	500 MO

Data tecnici di taratura

Marchio CE	✓
------------	---

Formato

Dimensioni	125×175×50 mm
Lunghezza cavo	6 m
Materiale	Acciaio, nichelato

Funzioni

Protezione IP (apparecchio completo)	IP67
--------------------------------------	------