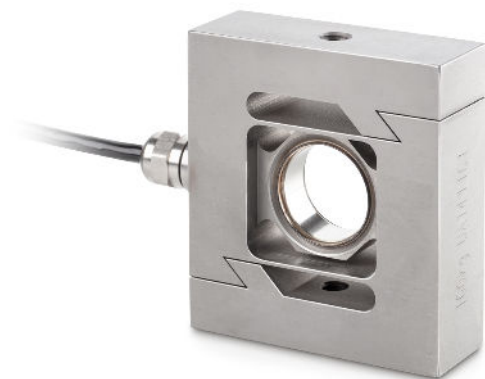


KERN CS 250-3P2

Celle di misura in acciaio antiruggine



Condizioni ambientali

Temperatura ambiente minima -35 °C

Temperatura ambiente (max) 65 °C

Imballaggio e spedizione

Dimensioni dell'imballaggio 200×180×55 mm

Peso netto ca. 1,00 kg

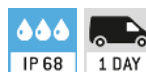
Peso lordo ca. 1,2 kg

Tempi di consegna totali 1 d

Peso di spedizione 1,072 kg

Pittogrammi

STANDARD



OPTION



Categoria

Marchio	Sauter
Categoria di prodotti	Celle di misura
Gruppo di prodotti	Misurare la forza della cella

Sistema di misurazione

Portata (Max)	250 kg
Lastzellen-Verbindung	4-conduttori
Classe OIML	C3
Risoluzione cella di carico - omologabile	3000 e
Parametro nominale	2 mV/V
Valore Y	12000
Errore combinato	0,023%
loadCellDeadLoadMinimum	0%
loadCellUseTypes	Kraft Masse
loadCellInputResistanceNominal	350 O
loadCellOutputResistanceNominal	355 O
loadCellIsolationResistanceMin	5000 MO

Data tecnici di taratura

Marchio CE	✓
------------	---

Formato

Dimensioni	92×86×50 mm
Lunghezza cavo	6 m
Materiale	Acciaio inossidabile

Funzioni

Protezione IP (apparecchio completo)	IP68
--------------------------------------	------