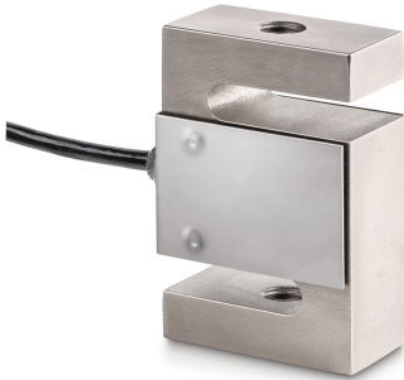


KERN CS 20000-3P1

Cella di carico "S" a 4 conduttori in acciaio nichelato per misurazioni di forza e massa



Materiale	Acciaio, nichelato
-----------	--------------------

Funzioni

Protezione IP (apparecchio completo)	IP67
--------------------------------------	------

Condizioni ambientali

Temperatura ambiente minima	-35 °C
Temperatura ambiente (max)	65 °C

Imballaggio e spedizione

Dimensioni dell'imballaggio	320×320×160 mm
Peso netto ca.	12 kg
Peso lordo ca.	14 kg
Tempi di consegna totali	113 d
Peso di spedizione	13,43 kg

Pittogrammi

STANDARD



OPTION



Categoria

Marchio	Sauter
Categoria di prodotti	Celle di misura
Gruppo di prodotti	Misurare la forza della cella

Sistema di misurazione

Portata (Max)	20000 kg
Lastzellen-Verbindung	4-conduttori
Classe OIML	C3
Risoluzione cella di carico - omologabile	3000 e
Parametro nominale	2 mV/V
loadCellOutputSensitivityVariance	0,004 mV/V
Valore Y	10000
Errore combinato	0,02%
loadCellDeadLoadMinimum	0%
loadCellUseTypes	Kraft Masse
loadCellInputResistanceNominal	350 O
loadCellOutputResistanceNominal	351 O
loadCellIsolationResistanceMin	500 MO
loadCellExcitationVoltageMin	5 V
loadCellExcitationVoltageMax	12 V
loadCellInputResistanceVariance	3,5 O
loadCellOutputResistanceVariance	2 O

Data tecnici di taratura

Marchio CE	✓
------------	---

Formato

Dimensioni	160×200×60 mm
Lunghezza cavo	6 m