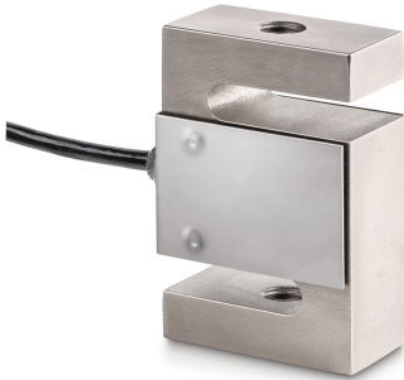


KERN CS 2000-3P1

Cella di carico "S" a 4 conduttori in acciaio nichelato per misurazioni di forza e massa



Condizioni ambientali

| | |
|-----------------------------|--------|
| Temperatura ambiente minima | -35 °C |
| Temperatura ambiente (max) | 65 °C |

Imballaggio e spedizione

| | |
|-----------------------------|---------------|
| Dimensioni dell'imballaggio | 200×170×60 mm |
| Peso netto ca. | 1,4 kg |
| Peso lordo ca. | 1,6 kg |
| Tempi di consegna totali | 1 d |
| Peso di spedizione | 1,41 kg |

Pittogrammi

STANDARD



OPTION



Categoria

| | |
|-----------------------|-------------------------------|
| Marchio | Sauter |
| Categoria di prodotti | Celle di misura |
| Gruppo di prodotti | Misurare la forza della cella |

Sistema di misurazione

| | |
|---|--------------|
| Portata (Max) | 2000 kg |
| Lastzellen-Verbindung | 4-conduttori |
| Classe OIML | C3 |
| Risoluzione cella di carico - omologabile | 3000 e |
| Parametro nominale | 2 mV/V |
| Valore Y | 10000 |
| Errore combinato | 0,02% |
| loadCellUseTypes | Kraft Masse |
| loadCellInputResistanceNominal | 350 O |
| loadCellOutputResistanceNominal | 351 O |
| loadCellIsolationResistanceMin | 500 MO |

Data tecnici di taratura

| | |
|------------|---|
| Marchio CE | ✓ |
|------------|---|

Formato

| | |
|----------------|--------------------|
| Dimensioni | 76,2×101,6×27,2 mm |
| Lunghezza cavo | 6 m |
| Materiale | Acciaio, nichelato |

Funzioni

| | |
|--------------------------------------|------|
| Protezione IP (apparecchio completo) | IP67 |
|--------------------------------------|------|