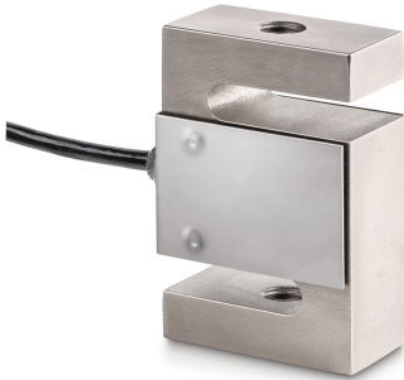


# KERN CS 15000-3P1



Cella di carico "S" a 4 conduttori in acciaio nichelato per misurazioni di forza e massa



Materiale Acciaio, nichelato

## Funzioni

Protezione IP (apparecchio completo) IP67

## Condizioni ambientali

Temperatura ambiente minima -35 °C  
Temperatura ambiente (max) 65 °C

## Imballaggio e spedizione

Dimensioni dell'imballaggio 320×320×160 mm  
Peso netto ca. 12 kg  
Peso lordo ca. 14 kg  
Tempi di consegna totali 4 d  
Peso di spedizione 13,3 kg

## Pittogrammi

### STANDARD



### OPTION



## Categoria

Marchio Sauter  
Categoria di prodotti Celle di misura  
Gruppo di prodotti Misurare la forza della cella

## Sistema di misurazione

Portata (Max) 15000 kg  
Lastzellen-Verbindung 4-conduttori  
Classe OIML C3  
Risoluzione cella di carico - omologabile 3000 e  
Parametro nominale 2 mV/V  
loadCellOutputSensitivityVariance 0,004 mV/V  
Valore Y 10000  
Errore combinato 0,02%  
loadCellDeadLoadMinimum 0%  
loadCellUseTypes Kraft Masse  
loadCellInputResistanceNominal 350 O  
loadCellOutputResistanceNominal 351 O  
loadCellIsolationResistanceMin 500 MO  
loadCellExcitationVoltageMin 5 V  
loadCellExcitationVoltageMax 12 V  
loadCellInputResistanceVariance 3,5 O  
loadCellOutputResistanceVariance 2 O

## Data tecnici di taratura

Marchio CE ✓

## Formato

Dimensioni 160×200×60 mm  
Lunghezza cavo 6 m