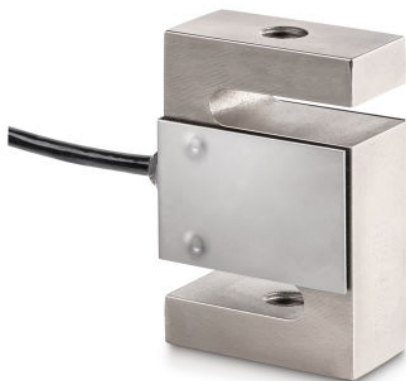


KERN CS 1500-3P1

Cella di carico "S" a 4 conduttori in acciaio nichelato per misurazioni di forza e massa



Condizioni ambientali

Temperatura ambiente minima -35 °C

Temperatura ambiente (max) 65 °C

Imballaggio e spedizione

Dimensioni dell'imballaggio 185×155×60 mm

Peso netto ca. 0,70 kg

Peso lordo ca. 0,80 kg

Tempi di consegna totali 1 d

Peso di spedizione 0,752 kg

Pittogrammi

STANDARD



OPTION



Categoria

Marchio	Sauter
Categoria di prodotti	Celle di misura
Gruppo di prodotti	Misurare la forza della cella

Sistema di misurazione

Portata (Max)	1500 kg
Lastzellen-Verbindung	4-conduttori
Classe OIML	C3
Risoluzione cella di carico - omologabile	3000 e
Parametro nominale	2 mV/V
Valore Y	10000
Errore combinato	0,02%
loadCellUseTypes	Kraft Masse
loadCellInputResistanceNominal	350 O
loadCellOutputResistanceNominal	351 O
loadCellIsolationResistanceMin	500 MO

Data tecnici di taratura

Marchio CE	✓
------------	---

Formato

Dimensioni	50,8×76,2×27,2 mm
Lunghezza cavo	3 m
Materiale	Acciaio, nichelato

Funzioni

Protezione IP (apparecchio completo)	IP67
--------------------------------------	------