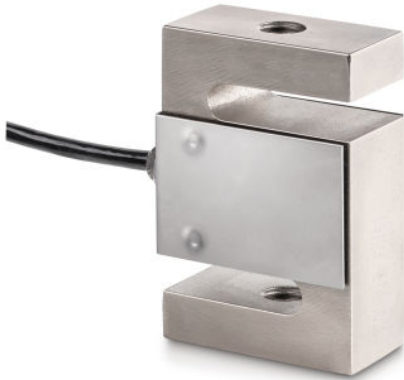


# KERN CS 150-3P1

Cella di carico "S" a 4 conduttori in acciaio nichelato per misurazioni di forza e massa



## Categoria

Marchio	Sauter
Categoria di prodotti	Celle di misura
Gruppo di prodotti	Misurare la forza della cella

## Sistema di misurazione

Portata (Max)	150 kg
Lastzellen-Verbindung	4-conduttori
Classe OIML	C3
Risoluzione cella di carico - omologabile	3000 e
Parametro nominale	2 mV/V
loadCellOutputSensitivityVariance	0,004 mV/V
Valore Y	10000
Errore combinato	0,02%
loadCellUseTypes	Kraft Masse
loadCellInputResistanceNominal	350 O
loadCellOutputResistanceNominal	351 O
loadCellIsolationResistanceMin	500 MO
loadCellExcitationVoltageMin	5 V
loadCellExcitationVoltageMax	12 V
loadCellInputResistanceVariance	3,5 O
loadCellOutputResistanceVariance	2 O

## Data tecnici di taratura

Marchio CE	✓
------------	---

## Formato

Dimensioni	50,8×76,2×20,8 mm
Lunghezza cavo	3 m
Materiale	Acciaio, nichelato

## Funzioni

Protezione IP (apparecchio completo)	IP67
--------------------------------------	------

## Condizioni ambientali

Temperatura ambiente minima	-35 °C
Temperatura ambiente (max)	65 °C

## Imballaggio e spedizione

Dimensioni dell'imballaggio	185×155×60 mm
Peso netto ca.	0,55 kg
Peso lordo ca.	0,65 kg
Tempi di consegna totali	1 d
Peso di spedizione	0,615 kg

## Pittogrammi

### STANDARD



### OPTION

