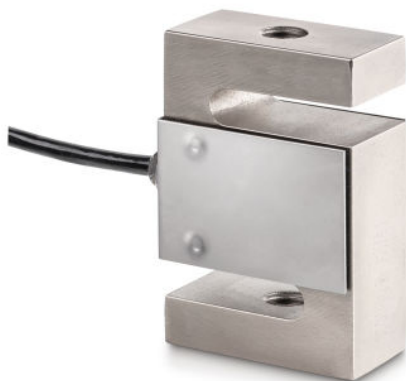


KERN CS 1000-3P1

Celle di misura "S" per misurazione di forza e massa



Categoria

Marchio	Sauter
Categoria di prodotti	Celle di misura
Gruppo di prodotti	Misurare la forza della cella

Sistema di misurazione

Portata (Max)	1000 kg
Lastzellen-Verbindung	4-conduttori
Classe OIML	C3
Risoluzione cella di carico - omologabile	3000 e
Parametro nominale	2 mV/V
loadCellOutputSensitivityVariance	0,004 mV/V
Valore Y	10000
Errore combinato	0,02%
loadCellDeadLoadMinimum	0%
loadCellUseTypes	Kraft Masse
loadCellInputResistanceNominal	350 O
loadCellOutputResistanceNominal	351 O
loadCellIsolationResistanceMin	500 MO
loadCellExcitationVoltageMin	5 V
loadCellExcitationVoltageMax	12 V
loadCellInputResistanceVariance	3,5 O
loadCellOutputResistanceVariance	2 O

Data tecnici di taratura

Marchio CE	✓
------------	---

Formato

Dimensioni	50,8×76,2×27,2 mm
Lunghezza cavo	3 m

Materiale	Acciaio, nichelato
-----------	--------------------

Funzioni

Protezione IP (apparecchio completo)	IP67
--------------------------------------	------

Condizioni ambientali

Temperatura ambiente minima	-35 °C
Temperatura ambiente (max)	65 °C

Imballaggio e spedizione

Dimensioni dell'imballaggio	185×155×60 mm
Peso netto ca.	0,70 kg
Peso lordo ca.	0,80 kg
Tempi di consegna totali	1 d
Peso di spedizione	0,76 kg

Pittogrammi

STANDARD



OPTION

