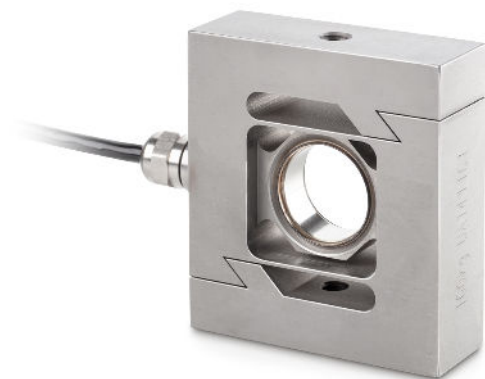


# KERN CS 100-3P2

Celle di misura in acciaio antiruggine



## Condizioni ambientali

Temperatura ambiente minima -35 °C

Temperatura ambiente (max) 65 °C

## Imballaggio e spedizione

Dimensioni dell'imballaggio 205×170×60 mm

Peso netto ca. 1,4 kg

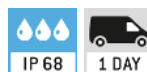
Peso lordo ca. 1,6 kg

Tempi di consegna totali 1 d

Peso di spedizione 1,46 kg

## Pittogrammi

### STANDARD



### OPTION



## Categoria

Marchio	Sauter
Categoria di prodotti	Celle di misura
Gruppo di prodotti	Misurare la forza della cella

## Sistema di misurazione

Portata (Max)	100 kg
Lastzellen-Verbindung	4-conduttori
Classe OIML	C3
Risoluzione cella di carico - omologabile	3000 e
Parametro nominale	2 mV/V
Valore Y	12000
Errore combinato	0,023%
loadCellDeadLoadMinimum	0%
loadCellUseTypes	Kraft Masse
loadCellInputResistanceNominal	350 O
loadCellOutputResistanceNominal	355 O
loadCellIsolationResistanceMin	5000 MO

## Data tecnici di taratura

Marchio CE	✓
------------	---

## Formato

Dimensioni	92×86×50 mm
Lunghezza cavo	6 m
Materiale	Acciaio inossidabile

## Funzioni

Protezione IP (apparecchio completo)	IP68
--------------------------------------	------