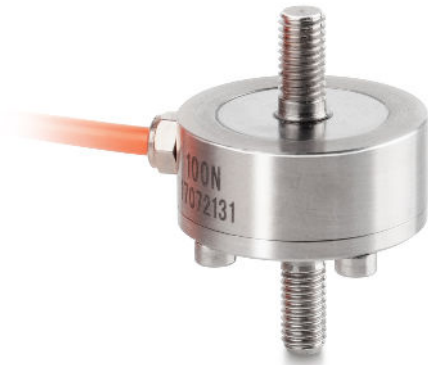


KERN CO 1000-Y2

Cella di misura a bottone in miniatura in acciaio inossidabile



Imballaggio e spedizione

Dimensioni dell'imballaggio	120×90×85 mm
Peso netto ca.	0,50 kg
Peso lordo ca.	0,55 kg
Tempi di consegna totali	1 d
Peso di spedizione	0,512 kg

Pittogrammi

STANDARD



OPTION



Categoria

Marchio	Sauter
Categoria di prodotti	Celle di misura
Gruppo di prodotti	Misurare la forza della cella

Sistema di misurazione

Portata (Max)	1000 kg
Lastzellen-Verbindung	4-conduttori
Classe OIML	G5
Parametro nominale	1,5 mV/V
Errore combinato	0,5%
loadCellUseTypes	Kraft Masse
loadCellInputResistanceNominal	350 O
loadCellOutputResistanceNominal	350 O
loadCellIsolationResistanceMin	5000 MO
loadCellExcitationVoltageMin	9 V
loadCellExcitationVoltageMax	12 V
loadCellInputResistanceVariance	20 O
loadCellOutputResistanceVariance	3 O

Data tecnici di taratura

Marchio CE	✓
------------	---

Formato

Lunghezza cavo	2 m
Materiale	Acciaio inossidabile

Funzioni

Protezione IP (apparecchio completo)	IP65
--------------------------------------	------